

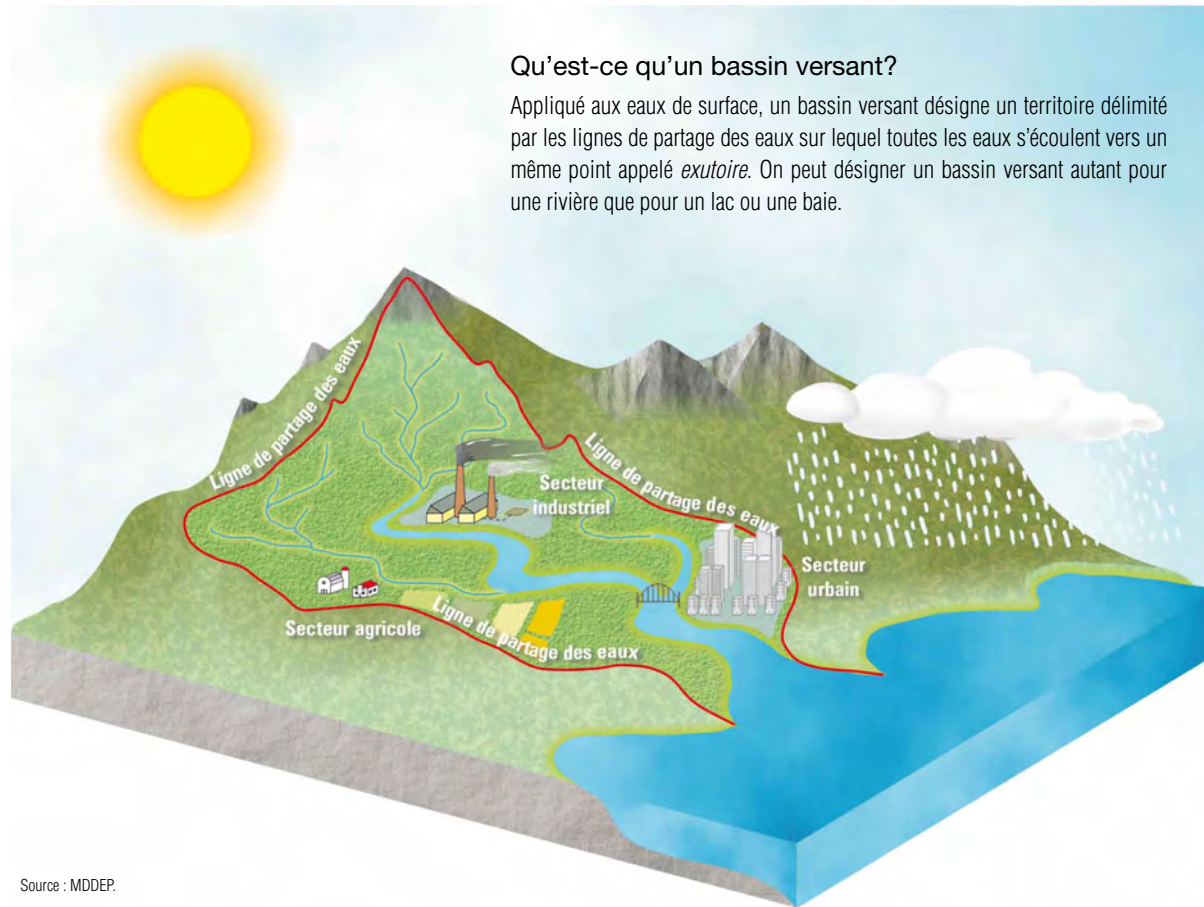
# Réseau hydrographique

## La rivière Châteauguay

La rivière Châteauguay draine un bassin versant d'environ 2500 km<sup>2</sup>. De sa source, située dans les hautes-terres des Adirondacks, jusqu'à son embouchure au fleuve Saint-Laurent, elle parcourt 121 km, soit 53 km dans l'État de New York (États-Unis) et 68 km dans la province de Québec. Situés à sa tête, les lacs Upper Chateauguay et Lower Chateauguay totalisent une superficie de 12,6 km<sup>2</sup> et sont alimentés par les eaux de ruissellement provenant des Adirondacks.

### Qu'est-ce qu'un bassin versant?

Appliqué aux eaux de surface, un bassin versant désigne un territoire délimité par les lignes de partage des eaux sur lequel toutes les eaux s'écoulent vers un même point appelé *exutoire*. On peut désigner un bassin versant autant pour une rivière que pour un lac ou une baie.

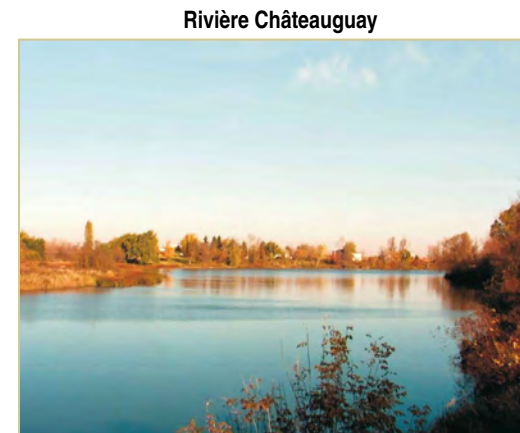


Source : MDDEP.

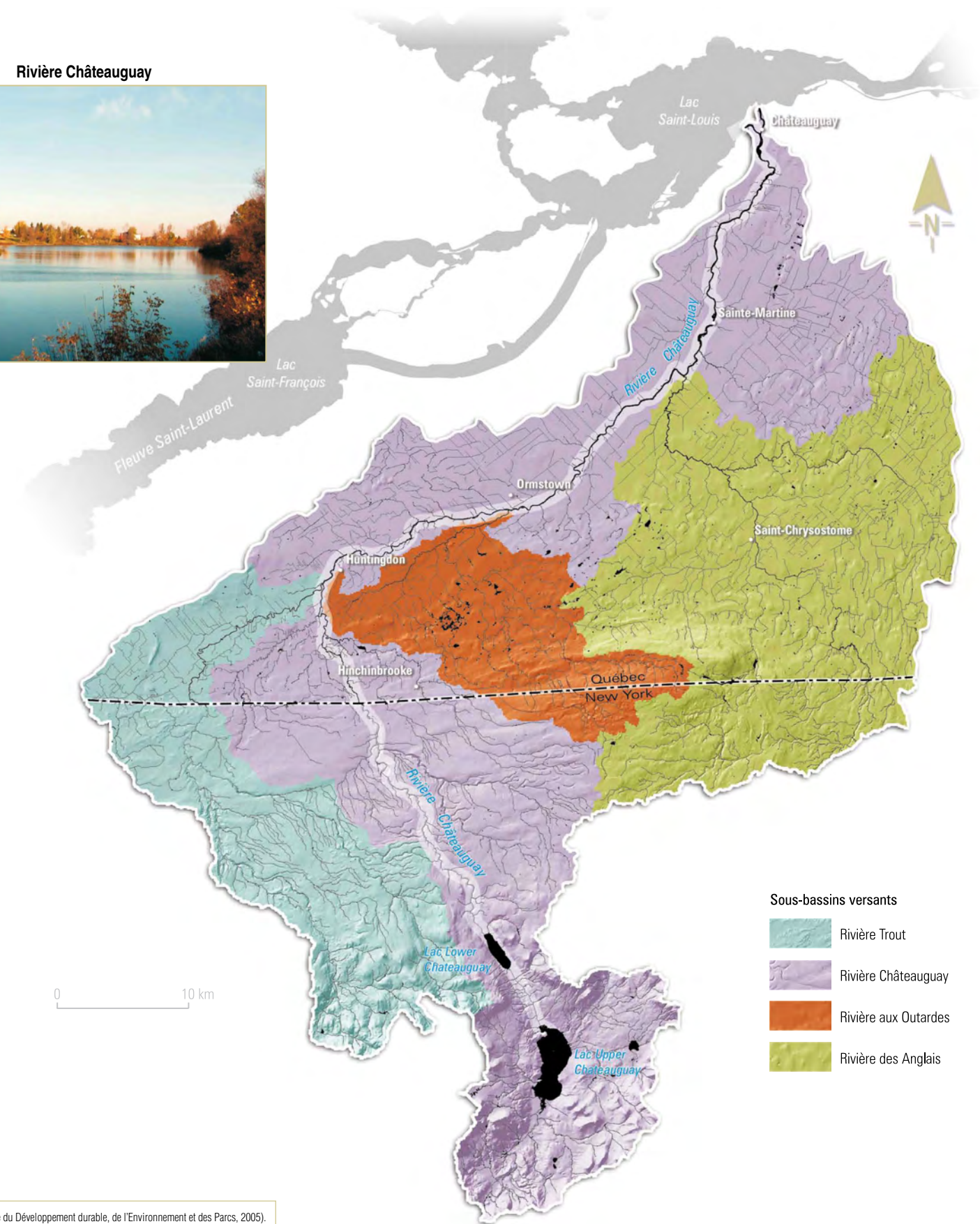
## Les sous-bassins versants

De l'ouest vers l'est, les tributaires de la rivière Châteauguay les plus importants sont les rivières Trout, aux Outardes et des Anglais. Ces tributaires prennent leur source dans les hautes-terres des Adirondacks du côté américain de la frontière. À l'échelle régionale, le drainage est contrôlé par le fleuve Saint-Laurent, qui constitue la principale zone de résurgence de l'eau.

Sous-bassin	Superficie (km <sup>2</sup> )	Proportion dans le bassin versant
Rivière Châteauguay	1191	47 %
Rivière des Anglais	693	28 %
Rivière Trout	390	16 %
Rivière aux Outardes	226	9 %
Total	2501	100 %



Rivière Châteauguay



- Sous-bassins versants
- Rivière Trout
  - Rivière Châteauguay
  - Rivière aux Outardes
  - Rivière des Anglais

Source : Limites de sous-bassins versants (ministère du Développement durable, de l'Environnement et des Parcs, 2005).

TERRITOIRE